

## **Statistiques 2009 du secteur de l'Aide à la Jeunesse de l'Arrondissement judiciaire de Namur**

Enquête réalisée sur base de 3 photographies en 2009 : du 15 janvier, 15 mai  
et 15 septembre.

Promoteur : ASBL SYNERGIE ET PARTICIPATION (SYPA)  
Partenaire : CAAJ de Namur

Groupe de travail : Éric Olivier, Pascal Thomas, Laurent Lebutte, Vincent  
Dufour, Silvio Cesaraccio.

## Table des matières

Statistiques 2009 du secteur de l'Aide à la Jeunesse de l'Arrondissement judiciaire de Namur.....	1
1. Préliminaires : .....	3
Introduction : .....	3
Types de services à l'oeuvre sur l'arrondissement de Namur.....	3
Remarques et méthodes.....	4
2. Tableaux et Graphiques.....	5
1. Comparaison entre le taux d'occupation des services et leurs capacités agréées.....	5
Tableau 1: Taux d'occupation des services/capacités agréées.....	5
Tous les services ont une occupation supérieure à 80% de leurs capacités agréées.....	5
2. Regard sur la répartition par types de services.....	6
Tableau 2: Répartition des mandats par types d'agrément.....	6
3. Répartition des jeunes : .....	7
Tableau 3: Répartition par âge.....	7
.....	7
Tableau 4 : Durée des mesures en fonction de l'âge.....	8
Tableau 5 : Âges et types de mandats.....	9
Tableau 6: Répartition des instances mandantes par types d'agrément.....	9
Tableau 7 : Répartition des jeunes de plus de 18 ans dans les différents agréments.....	10
Tableau 8 : Répartition des mesures par type de mandat.....	10
Tableau 9 : Répartition des situations hors arrondissement.....	11
5. Première prise en charge dans l'Aide à la Jeunesse.....	12
Tableau 10 : Répartition par agrément .....	12
6. Double mesure:.....	12
Tableau 11 : Double mesure en charge par type d'agrément.....	12
7. Répartition des mesures par type d'agréments.....	13
Tableau 12 : Type de mesure par agréments.....	13
8. Durée de la mesure d'aide : .....	14
Tableau 13 : Durée de la mesure d'aide par types d'agréments.....	14
9. Les jeunes et leurs avocats .....	14
Tableau 14 : Moyenne des jeunes ayant un contact avec leur avocat.....	14

## 1. Préliminaires :

### Introduction :

L'ASBL SYPA rassemble l'ensemble des services agréés du secteur de l'Aide à la Jeunesse de l'Arrondissement judiciaire de Namur.

Lors d'une assemblée générale de SYPA en présence des mandants, il a semblé utile de réaliser une enquête sur les réalités de nos services. Les questions portaient sur les types de mesures, la durée des interventions, les âges,...

Une première photographie a été réalisée en 2005, la suivante sur 3 périodes de l'année 2008 et celle-ci sur 3 périodes de 2009.

L'ensemble des services mandatés (hors IPPJ) de l'Arrondissement judiciaire a été mis à contribution pour alimenter l'enquête.

Nous ne disposons pas des données chiffrées de l'Odyssée (Courte Echelle) pour l'année 2009.

Il est à noter que l'Accueil familial touche deux provinces (Namur et Luxembourg).

Il est donc difficile de les distinguer.

### Types de services à l'oeuvre sur l'arrondissement de Namur

<u>Services d'Accueil et d'Aide Educative (SAAE) (10+1 PPP) assimilé)</u> Les Cabris La Chenille Les Colverts Foyer de Burnot Foyer Saint-Augustin Les Galopins et le Tremplin La Marelle Les Petites Maisons Villa Bourgogne L'Horizon	<u>Services d'Aide en Milieu Ouvert (AMO) (4)</u> <u>Service Droit des Jeunes Passages</u> <u>AMO Basse-Sambre</u> <u>Imagin'amo</u>	<u>Services d'Aide et d'Intervention Educative (SAIE) (5)</u> Le Sampan Les Accores Qualiplus Le P.A.S. L'Escale
<u>Service de Prestation Educative et Philantropique (SPEP)</u> Le Choix	<u>Projet Pédagogique Particulier (PPP)</u> El Paso	<u>Service de Placement Familial (SPF) et Service de Placement Familial d'Urgence (SPFU)</u> Accueil familial C.C.S.J.
<u>Centre d'Accueil Spécialisé (CAS (+1 PPP assimilé))</u> <u>L'Odyssée (Courte Echelle)</u> La Pommeraie (PPP)	<u>Insitution Publique de Protection de la Jeunesse (IPPJ)</u> <u>IPPJ Saint-Servais</u>	<u>Centre d'Orientation Educative (COE)</u> Cap J Extérieur-Jour

## Remarques et méthodes

La fiabilité des chiffres est liée aux réponses données transmises par chacun des services.

Nous avons posé 10 questions aux services sur chacune des situations présentes au moment de la photographie et demandé un descriptif de celle-ci :

Items :

<p>Situations :</p> <ol style="list-style-type: none"><li>1. date de naissance, JJ/MM/AAAA</li><li>2. sexe, M ou F</li><li>3. service mandant, SAJ, SPJ, TJ 39, TJ 36/4</li><li>4. arrondissement,</li><li>5. justification si hors arrondissement,<ul style="list-style-type: none"><li>○ Défaut d'une autre solution</li><li>○ Agrément</li><li>○ Proximité</li><li>○ Situation du jeune</li></ul></li><li>6. date d'entrée, JJ/MM/AAAA</li><li>7. type de prise en charge,<ul style="list-style-type: none"><li>○ Résidentiel</li><li>○ Suivi famille (SAAE, CAS, PPP) sans hébergement</li><li>○ Suivi famille SAIE</li><li>○ Suivi famille COE</li><li>○ Famille d'accueil</li><li>○ Prestations éducatives et philanthropiques</li><li>○ Médiation</li><li>○ Accueil de jour</li><li>○ Suivi Kot (SAAE, CAS, PPP) sans hébergement</li><li>○ Suivi Kot (SAAE, CAS, PPP) avec hébergement</li><li>○ Suivi Kot SAIE</li><li>○ Suivi Kot COE</li></ul></li><li>8. première prise en charge, Oui Non</li><li>9. double mandat, Oui, Non</li><li>10. contact avocat des jeunes.<ul style="list-style-type: none"><li>○ Non</li><li>○ Oui audience – accord SAJ</li><li>○ Oui mise en œuvre SPJ</li><li>○ Oui audience et mise en œuvre</li><li>○ Oui renouvellement SAJ</li><li>○ Oui, visite préalable</li></ul></li></ol>	<p>Services:</p> <ol style="list-style-type: none"><li>1. nom</li><li>2. type d'agrément</li><li>3. capacité agréée</li><li>4. sexe agrément</li><li>5. âge agrément</li></ol>
--	--

## 2. Tableaux et Graphiques

### 1. Comparaison entre le taux d'occupation des services et leurs capacités agréées

**Tableau 1: Taux d'occupation des services/capacités agréées**

Services	Données	15/01/09	15/05/09	15/09/09	2009	2008
Accueil Familial	Prise en Charge	166	169	166	95%	102%
	Capacité agréée	175	175	175		
CCSJ	PeC	13	13	9	97%	86%
	Capacité agréée	12	12	12		
El Paso	PeC	25	25	28	104%	85,00%
	C agréée	25	25	25		
Foyer de Burnot	PeC	14	16	15	100%	100%
	C agréée	15	15	15		
Foyer St Augustin	PeC	13	14	15	93%	93%
	C agréée	18	17	17		
La Chenille	PeC	13	14	15	93%	93%
	C agréée	15	15	15		
La Marelle	PeC	15	14	15	97%	100%
	C agréée	15	15	15		
La Pommeraie	PeC	29	32	39	92,00%	90%
	C agréée	36	36	36		
Le Palan	PeC	13	12	13	105%	106%
	C agréée	12	12	12		
Le Tremplin	PeC	15	14	15	97%	100%
	C agréée	15	15	15		
Les Cabris	PeC	14	15	15	97%	109%
	C agréée	15	15	15		
Les Colverts	PeC	15	17	15	104%	109%
	C agréée	15	15	15		
Les Galopins	PeC	15	15	16	102%	98%
	C agréée	15	15	15		
Les Petites Maisons	PeC	29	24	26	87%	94%
	C agréée	30	30	30		
L'Horizon	PeC	21	22	20	100%	89%
	C agréée	21	21	21		
Villa Bourgogne	PeC	13	13	15	91%	85%
	C agréée	16	16	16		

Tous les services ont une occupation supérieure à 80% de leurs capacités agréées.

**NB** : Nous ne reprenons pas les SPEP, les SAIE et les COE car le taux d'occupation se calcule différemment.

## 2. Regard sur la répartition par types de services

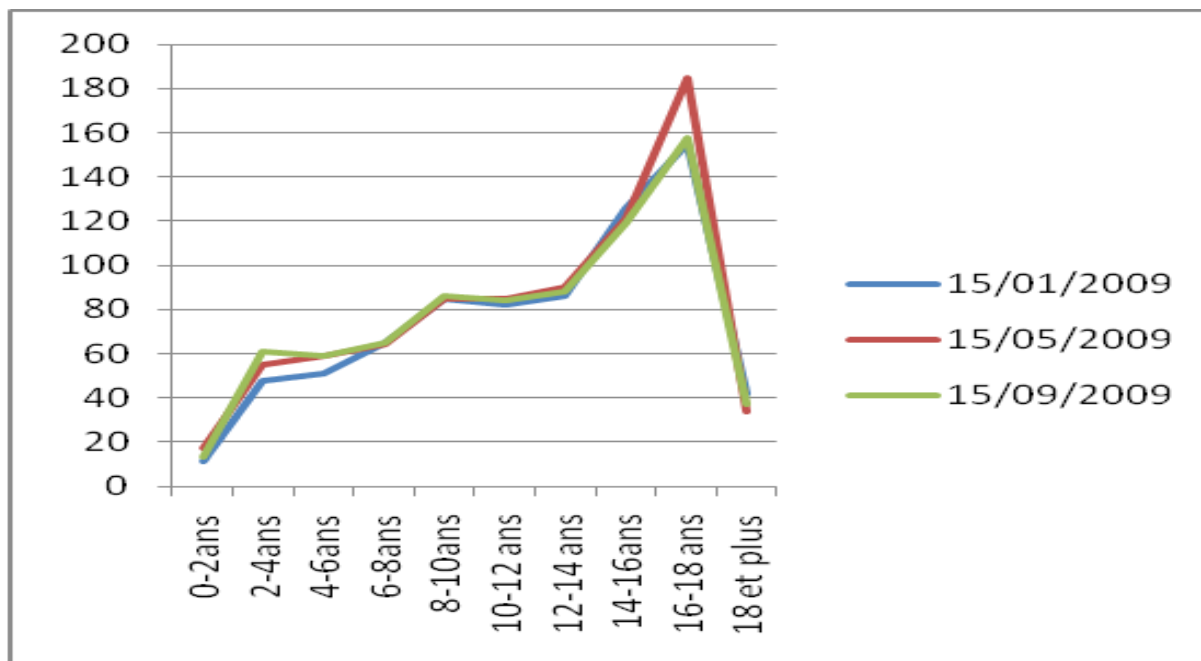
**Tableau 2: Répartition des mandats par types d'agrément**

Nombre de jeunes par type d'agrément	Photographie	Photographie	Photographie	Moyenne
Type Agrément	15/01/09	15/05/09	15/09/09	2009
SPF + SPFU	179	182	175	179
SAAE+PPP	207	206	212	208
SAIE	143	163	165	157
COE	107	123	112	114
SPEP	73	77	54	68
CAS+PPP	29	32	39	33
CJ	13	12	13	13
<b>Total</b>	<b>751</b>	<b>795</b>	<b>770</b>	<b>772</b>

On se situe toujours entre 750 et 800 jeunes par an.

### 3. Répartition des jeunes :

**Tableau 3: Répartition par âge**



Nous pouvons constater que plus l'âge est élevé, plus les prises en charge sont nombreuses.

Cela s'explique entre autre par la présence sur l'arrondissement de plusieurs services spécifiques pour adolescents tels les SPEP, CAS, certains SAAE.

**Tableau 4 : Durée des mesures en fonction de l'âge**

Durée du mandat à la photographie	Âge										Total général
	0-2 ans	2-4 ans	4-6 ans	6-8 ans	8-10 ans	10-12 ans	12-14 ans	14-16 ans	16-18 ans	Plus de 18 ans	
1 an	1,5%	4,5%	3,6%	3,5%	4,2%	3,6%	4,3%	8,0%	13,5%	2,6%	49,1%
2 ans	0,2%	1,8%	1,4%	1,7%	2,3%	2,2%	1,6%	3,1%	3,7%	1,1%	19,1%
3 ans		0,7%	0,6%	1,1%	1,5%	1,2%	0,9%	0,8%	1,3%	0,4%	8,5%
4 ans		0,1%	0,7%	1,0%	0,9%	0,7%	1,3%	0,8%	0,7%	0,3%	6,6%
5 ans			0,7%	0,5%	0,5%	0,6%	0,7%	0,2%	0,1%	0,1%	3,4%
6 ans			0,2%	0,3%	0,7%	0,5%	0,6%	0,6%		0,1%	2,9%
7 ans				0,3%	0,2%	0,6%	0,4%	0,3%			1,7%
8 ans				0,1%	0,6%	0,5%	0,4%	0,2%	0,3%		2,0%
9 ans					0,3%	0,5%	0,2%	0,0%	0,1%		1,1%
10 ans						0,2%	0,2%	0,2%	0,1%		0,7%
11 ans						0,3%	0,3%	0,2%	0,2%		1,0%
12 ans						0,1%	0,4%	0,2%	0,2%		0,9%
13 ans							0,2%	0,2%	0,3%		0,7%
14 ans							0,1%	0,4%	0,4%		0,9%
15 ans								0,7%	0,4%		1,0%
16 ans									0,1%		0,1%
17 ans									0,1%		0,1%
18 et 19 ans										0,1%	0,2%
Total général	1,8%	7,1%	7,3%	8,4%	11,1%	10,8%	11,4%	15,8%	21,5%	4,9%	100,0%

La durée de la mesure, au moment de la photographie, se situe le plus souvent en-dessous de 2 ans (68%).



**Tableau 5 : Âges et types de mandats**

Âge	Type de mandats			
	SAJ	SPJ	TJ 36/4	TJ 39
0-2 ans	56,10%	29,27%		14,63%
2-4 ans	48,78%	46,34%		4,88%
4-6 ans	43,79%	50,89%		5,33%
6-8 ans	41,75%	54,12%		4,12%
8 - 10 ans	52,34%	42,97%		4,69%
10-12 ans	56,97%	42,63%		0,40%
12 -14 ans	49,62%	44,32%	3,79%	2,27%
14-16 ans	50,27%	30,60%	18,03%	1,09%
16-18 ans	42,77%	25,70%	30,12%	1,41%
Plus de 18 ans	32,74%	9,73%	57,52%	0,00%
Total général	47,50%	37,31%	12,56%	2,63%

**Tableau 6: Répartition des instances mandantes par types d'agrément**

Type Agrément	SAJ	SPJ	TJ 36/4	TJ 39	Total général
SPF+SPFU	21,55%	29,28%	0,00%	75,41%	23,14%
SAAE+PPP	27,27%	36,92%	0,34%	8,20%	26,99%
SAIE	28,55%	15,74%	6,87%	1,64%	20,34%
COE	17,73%	15,74%	0,69%	14,75%	14,77%
SPEP	0,00%	0,00%	70,10%	0,00%	8,81%
CAS+PPP	1,46%	1,97%	18,21%	0,00%	3,71%
CJ	3,36%	0,12%	0,00%	0,00%	1,64%
Total général	100,00%	100,00%	100,00%	100,00%	100,00%

**Tableau 7 : Répartition des jeunes de plus de 18 ans dans les différents agréments**

Moyenne 2008 -2009

Plus de 18 ans	Répartition	Total	Répartition	Total
Type Agrément	2008	2008	2009	2009
SPEP	29,90%	32	44,24%	50
SAIE	20,50%	22	21,24%	24
SAAE+PPP	16,80%	18	16,81%	19
SPF+SPFU	10,20%	11	5,30%	6
PPP=>CAS	11,21%	12	7,95%	9
COE	6,50%	7	4,42%	5
<b>Total général</b>	<b>100,00%</b>	<b>107</b>	<b>100,00%</b>	<b>113</b>

**Tableau 8 : Répartition des mesures par type de mandat**

Type de prise en charge	Type de mandat				Total général
	SAJ	SPJ	TJ 36/4	TJ 39	
Accueil de Jour	3,36%	0,12%			1,64%
CRG			0,69%		0,09%
Famille d'accueil ou court terme	21,55%	29,28%		75,41%	23,14%
Hospitalisation		0,23%			0,09%
Accompagnement en kot	8,00%	5,56%	6,53%	3,28%	6,78%
Médiation			39,86%		5,01%
Prestations éducatives et philanthropiques			29,55%		3,71%
Accueil - résidentiel	23,27%	35,30%	8,93%	8,20%	25,56%
Accompagnement en famille	43,82%	29,51%	14,09%	13,11%	33,94%
Sans réponse			0,34%		0,04%
<b>Total général</b>	<b>100,00%</b>	<b>100,00%</b>	<b>100,00%</b>	<b>100,00%</b>	<b>100,00%</b>

CRG : Concertation Restauratrice en Groupe

***Tableau 9 : Répartition des situations hors arrondissement***

Situations selon arrondissement		
Arrondissement	2008	2009
Hors Namur	30,40%	32,17%
Namur	69,60%	67,83%

Si hors arrondissement justifié par	2008	2009
défaut d'une autre solution	5,36%	3,09%
agrément	54,08%	74,49%
proximité	16,95%	4,57%
situation du jeune	23,61%	12,48%
sans réponse	0,00%	5,37%

Les trois quart des mandats issus d'un autre arrondissement sont justifiés par l'agrément des services.

## 5. Première prise en charge dans l'Aide à la Jeunesse

Quelle proportion de la population est aidée par un service de l'Aide à la Jeunesse pour la première fois?

**Tableau 10 : Répartition par agrément**

Type Agrément	Oui	Non	Total général
SPF+SPFU	0,61%	45,56%	23,14%
SAAE+PPP	30,62%	23,43%	26,99%
SAIE	30,01%	10,77%	20,34%
COE	19,95%	9,65%	14,77%
SPEP	14,83%	2,84%	8,81%
CAS+PPP	1,39%	7,06%	4,32%
CJ	2,60%	0,69%	1,64%
Total général	100,00%	100,00%	100,00%

## 6. Double mesure:

La double mesure en charge correspond à une situation suivie par deux services.

**Tableau 11 : Double mesure en charge par type d'agrément**

Type d'Agrément	Double mesure		Total général
	Non	Oui	
CAS+PPP	4,37%	3,16%	4,32%
CJ	1,71%		1,64%
COE	14,09%	30,53%	14,77%
SAAE+PPP	27,24%	21,05%	26,99%
SAIE	20,04%	27,37%	20,34%
SPEP	8,42%	17,89%	8,81%
SPF+SPFU	24,13%		23,14%
Total général	100,00%	100,00%	100,00%



## 8. Durée de la mesure d'aide :

Appréhender cette notion est très difficile surtout à partir de photographies sur une journée.

Nous sommes partis de la différence entre la date d'entrée et la date du jour, ce qui nous donne un nombre de jours de présence à un moment donné.

**Tableau 13 : Durée de la mesure d'aide par types d'agréments**

Moyenne de jours mandatés		
Type Agrément	Moy 2008	Moy 2009
CAS	250	220
CJ	431	540
COE	275	301
SAAE	943	914
SAIE	266	286
SPEP	170	197
SPF	1822	1907
Moyenne	784	826

## 9. Les jeunes et leurs avocats

**Tableau 14 : Moyenne des jeunes ayant un contact avec leur avocat**

Contact avocat	CJ	COE	SAAE	SAIE	SPEP	SPF	CAS	Total général
nc	1,64%	6,00%	7,73%	3,02%	0,09%	0,26%	0,22%	18,96%
aucun		8,77%	18,05%	15,93%	8,72%	22,84%	4,10%	78,41%
oui			1,21%	1,38%		0,04%		2,63%
Total général	1,64%	14,77%	26,99%	20,34%	8,81%	23,14%	4,32%	100,00%